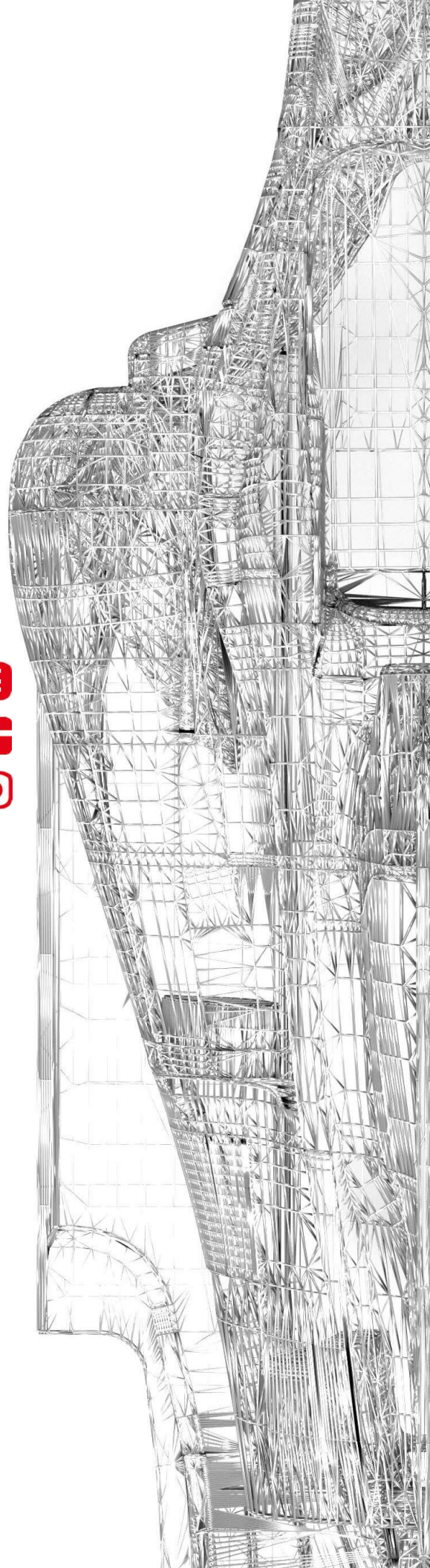




# RAPID PROTOTYPING

The best technical partner to bring your ideas to life



IL TEAM

THE TEAM

# Prototipazione rapida

Esiste solo un limite, l'immaginazione

## Rapid Prototyping

There is only one limit, imagination

Dal 2010 SCP è il partner ideale per i tuoi progetti.

Since 2010 SCP is the perfect partner for you projects.

**Automotive**  
Automotive

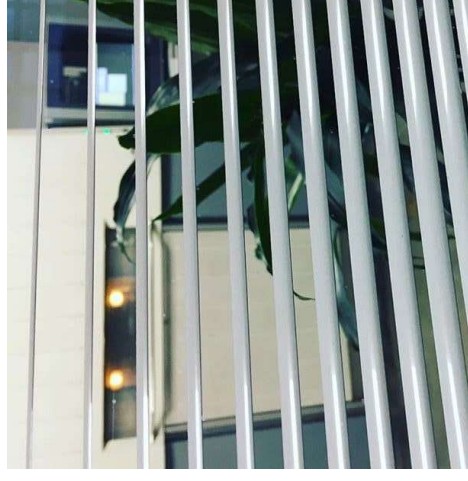
**Motorsport**  
Motorsport

**Meccanica**  
Mechanics

**Design di Prodotto**  
Product Design

**Fashion Design**  
Fashion Design

**Odontoiatria**  
Dentistry



**Le migliori tecnologie Additive**

The best additive technologies

**Affidabilità**  
Reliability

**Alta qualità**  
High quality

**Tempi veloci di consegna**

Fast delivery times

**Materiali di propria formulazione**

Our own materials

**Co-progettazione**  
Co-design

**Attività di Ricerca e Sviluppo**

R&D Activities



SCP nasce nel 2010 in Emilia-Romagna, nel cuore della **Motor Valley** come service di prototipazione delle più importanti aziende nel mondo automotive. SCP realizza prototipi per qualsiasi settore industriale.

SCP was born in 2010 in Emilia-Romagna, in the hearth of **Italian Motor Valley**. It was born as RP supplier for the most important automotive companies. SCP realizes prototypes for any sector with high quality and short delivery times.



# SLS

Sinterizzazione Laser Selettiva

# SLS

Selective Laser Sintering

# SLS I MATERIALI THE MATERIAL BF 1.0



**Massima libertà di  
disegnazione**

Whole design  
freedom

**Strutture honeycomb**  
Honeycomb design

**Prototipi funzionali ed  
estetici**

Fully-functional and  
aesthetic parts

**No limiti dimensionali**  
No dimensional limits

**Pre-serie**  
Pre-series

**Piccole produzioni**  
Small Productions

**La tecnologia più versatile per i tuoi prototipi, indicata per tutte le fasi del progetto.**  
The most versatile technology for your prototypes, ideal for all phases of the project.



**Test dimensionali e  
montaggio**  
Dimensional and  
assembling tests

**Elevate temperature  
di esercizio (oltre  
130°C)**

**High operating  
temperatures (over  
130°C)**

**Inseriti helicoil**  
Helicoil inserts

**Impermeabile a  
acqua e oli**

**Water and oil pro**

Materiale di formulazione SCP, il **BF 1.0** è un materiale composito a base PA12, caricato con sfere di vetro. Il BF 1.0 è anche disponibile in **polvere per la fornitura ad aziende service**.

SCP formulation material, **BF 1.0** is a composite PA12 (nylon) based material, reinforced with glass spheres. BF 1.0 is also available in **powder for supplying other service companies** with SLS machines.

**Specifiche tecniche**

**Tolleranze standard:** +/- 0,3 mm.

**Spessore layer:** 0,12 mm

**Spessori minimi:** da 0,5 a 0,8 mm.

**Nessun limite dimensionale**

**Technical specifications**

**Standard tolerance:** +/- 0,3 mm

**Layer thickness:** 0,12 mm

**Minimum wall thickness:** from 0,5 to 0,8 mm.

**No dimensional limits**

SLS

I MATERIALI  
THE MATERIALS

FF 1.0



**Prove di montaggio**  
(incastrì, fissaggi...)

**Assembling tests**  
(joints, fastenings...)

Materiale di formulazione SCP, l'FF 1.0 è una miscela di nylon 12. Ha un'estrema flessibilità anche con spessori minimi ed è possibile realizzare **prototipi di qualsiasi dimensione**.

SCP formulation material, FF 1.0 is a PA12 based material. It has extreme flexibility even with low thicknesses and it is possible to realize prototypes with **no dimensional limits**.

SLS

I MATERIALI  
THE MATERIALS

HF 1.0



**Estrema rigidità**  
Extreme stiffness

**Prototipi sottoposti a elevato stress meccanico**

Parts subjected to mechanical stress

Materiale di formulazione SCP, l'HF 1.0 è un PA12 caricato con fibre di **carbonio** per garantire eccellenti caratteristiche di rigidità e il **miglior rapporto resistenza/peso**.

SCP formulation material, HF 1.0 is Nylon 12 reinforced with **carbon fibers** to guarantee excellent characteristics of rigidity and the **best strength/weight ratio**.

SLS

I MATERIALI  
THE MATERIALS

TPU



**Prototipi simil-gomma**  
Rubber-like parts

**Flessibilità estrema**  
Extreme flexibility

**Impermeabile a acqua e oli**

Water and oil proof

**Temperature di esercizio da -20° C a +80° C**

Operating temperatures from -20° C to +80° C

**Nessun limite di dimensioni**

No dimensional limits

**Prototipi funzionali**  
Fully-functional parts



Il TPU è un poliuretano termoplastico e presenta eccellenti caratteristiche di flessibilità e resistenza combinando numerose caratteristiche: ottima elasticità, elevata resistenza allo strappo e buon range termico operativo.

TPU is a rubber-like material which has excellent values of flexibility and resistance mixing a many characteristics: great elasticity, high tear resistance, high resistance to dynamic loads and good operating temperatures.

# SLA

Stereolithografia

# SLA

Stereolithography

TECNOLOGIE  
ADDITIVE

ADDITIVE  
TECHNOLOGIES

**Prototipi estetici**

Aesthetical parts

**Dettagli elevati**

High detail

**Prototipi trasparenti**

Transparent parts

**Master per colata**

sotto vuoto

Masters for Vacuum

Casting

**Alternativa al metallo**

se rivestiti tramite

processo galvanico

Alternative to

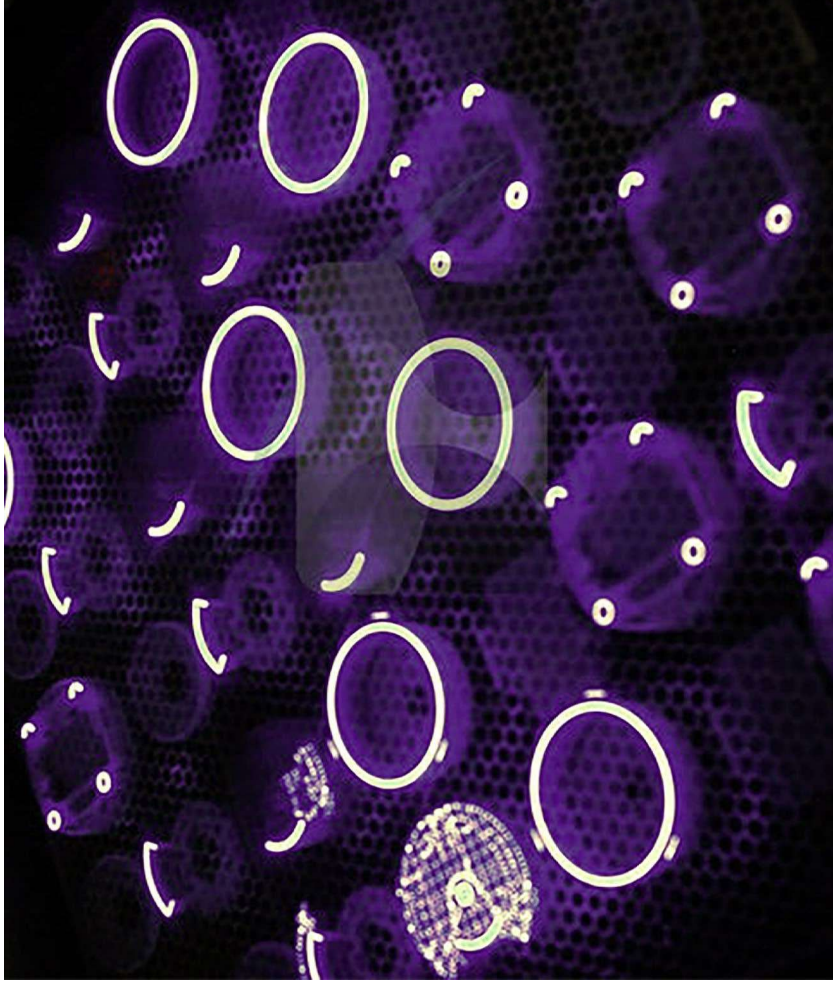
metal parts if coated

through galvanic

treatment

**Ideale per prototipi estetici con elevata qualità superficiale e di dettaglio.**

Ideal for aesthetic prototypes with high quality surface and details.



SLA  
I MATERIALI  
THE MATERIAL

TuskXC2700W /  
Tusk2700T

Xtreme

HD Resin

Tough Resin

Flexible Resin

HT Resin

Dental Resin



**Specifiche tecniche**

Tolleranze standard: +/- 0,2 mm.

Spessore layer: 0,1 mm

Spessori minimi: da 0,5 a 0,8 mm.

**Technical specifications**

Standard tolerance: +/- 0,2 mm

Layer thickness: 0,1 mm

Minimum wall thickness: from 0,5 to 0,8 mm. No dimensional limits

**TECNOLOGIE  
ADDITIVE**

**DMLS**

Sinterizzazione di polveri di metallo

**ADDITIVE  
TECHNOLOGIES**

**DMLS**

Direct Metal Laser Sintering

**Ideale per prototipi in metallo dalle geometrie complesse.**  
Ideal for metal prototypes with complex geometries.



**DMLS**

**THE MATERIAL  
THE MATERIAL**

**Prototipi funzionali**  
Fully functional parts

**Geometrie  
complesse**  
Complex geometries

**Stampi e inserti**  
Moulds

**Parti di ricambio**  
Spare parts



**Acciaio Inox AISI  
316L**  
Stainless Steel 316L

**Alluminio AlSi<sub>10</sub>Mg**  
Aluminium AlSi10Mg

**Inconel 625**  
Inconel 625

**Titanio TiAl<sub>6</sub>V<sub>4</sub>**  
Titanium TiAl6V4



**Specifiche tecniche**

Tolleranze standard: +/- 0.3 mm

Spessore layer: 0.1 - 0.15 mm

Spessori minimi di riproduzione: 0.5 mm

Nessun limite dimensionale

**Technical specifications**

Standard tolerance: +/- 0.3 mm

Layer thickness: 0.1 - 0.15 mm

Minimum wall thickness: 0.5 mm

No dimensional limits

TECNOLOGIE  
ADDITIVE

ADDITIVE  
TECHNOLOGIES

# Galvanoplastica

Rivestimento metallico

## Metal Plating

Metallic Coating

Rivestimento di prototipi in Additive per aumentare le prestazioni meccaniche.

Coating of Additive Manufacturing prototypes to improve mechanical performances.

**Doppio strato di rivestimento rame-nichel**  
copper-nickel double coating layer

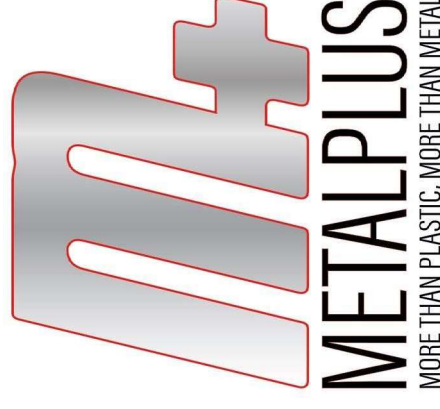
**Spessore da pochi micron a diversi decimi di millimetro**  
Coating Thickness from few microns to several tenth of mm

**Aumento delle prestazioni meccaniche e chimiche**  
Improvement of mechanical and chemical performances

**Specifiche tecniche**  
Incremento della resistenza a trazione  
Incremento della resistenza a flessione  
Incremento della resistenza termica  
Migliore resistenza agli agenti chimici  
Conduktività elettrica  
Da pochi micron a diversi decimi di mm

### Technical specifications

Tensile strength improvements  
Flexural strength improvements  
Heat Resistance improvement  
Chemical resistance improvement  
Electrical conductivity  
From few microns to several tenth of mm



**Aspetto estetico simil-metallo**

Metal-like looking

**Risparmio di costi rispetto a tecnologie tradizionali**

Economic savings compared to traditional technologies

Il Metal+ è il risultato della pluriennale esperienza maturata nel campo delle tecnologie additive per la prototipazione rapida e delle tecnologie di rivestimento galvanico. Combina l'accuratezza dimensionale e la libertà di forma delle tecnologie Additive all'aumento delle prestazioni meccaniche dovute al rivestimento metallico. Il core è costituito da materiali polimerici prodotti tramite Sinterizzazione laser o Stereolitografia.

Metal+ is the result of the pluriannual experience in the field of additive technologies

for rapid prototyping and the ones of metal plating. It combines the dimensional accuracy and the free-form possibilities of additive technologies with the mechanical improvements of the metallic coating. The core is made by polymeric materials produced by Sintering or Stereolithography.



SERVIZI

SERVICES

# Consulenza & co-design

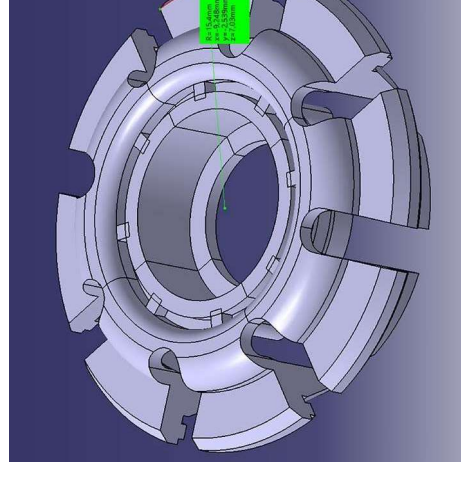
Supporto completo al cliente in tutte le fasi della progettazione

# Consultancy & co-design

Complete support to our clients during all the phases of their project

**SCP è il partner ideale per la scelta delle tecnologie e dei materiali per i tuoi progetti!**

SCP is the perfect partner for the proper technologies and materials for your projects!



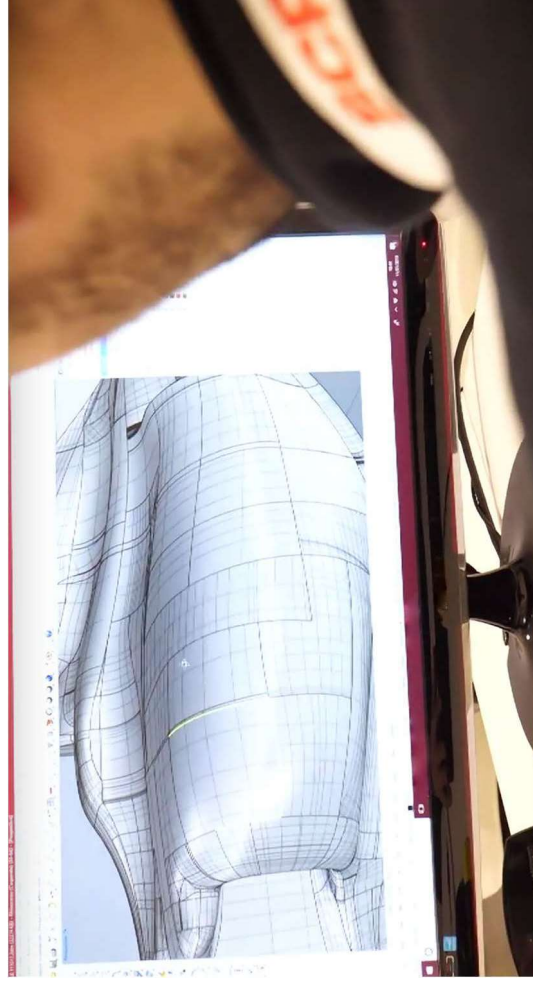
**Supporto completo al cliente per il suo progetto**

Complete support to the client for his project

**Modellazione 3D**  
3d Modeling

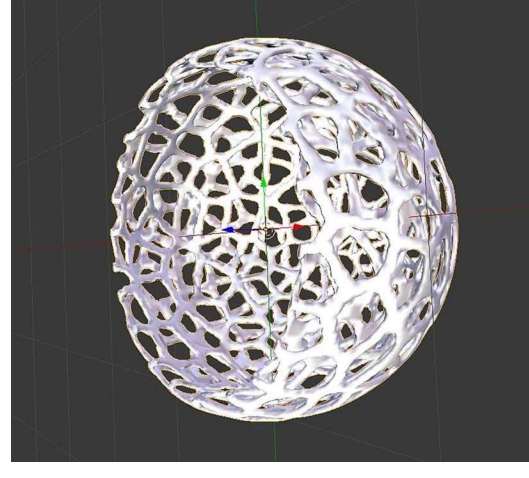
**Reverse Engineering**  
Reverse Engineering

**Scansione 3D**  
3D Scan



Il disegno in 3D può essere generato da una semplice idea del cliente così come da un 2D se non si dispongono le matematiche 3D grazie alla **modellazione 3D** eseguita dai nostri disegnatori. Ancora da operazioni di **Reverse Engineering**.

The 3D drawing can be generated from a client's very simple idea as well as from a 2D drawing if he does not have the 3D file thanks to **3D Modeling** made by our designers. Furthermore, it can be generated by **Reverse Engineering**.



**Formati file per preventivi: .step, .igs .stl, .obj**

File format for quotes: .step, .igs, .stl, .obj

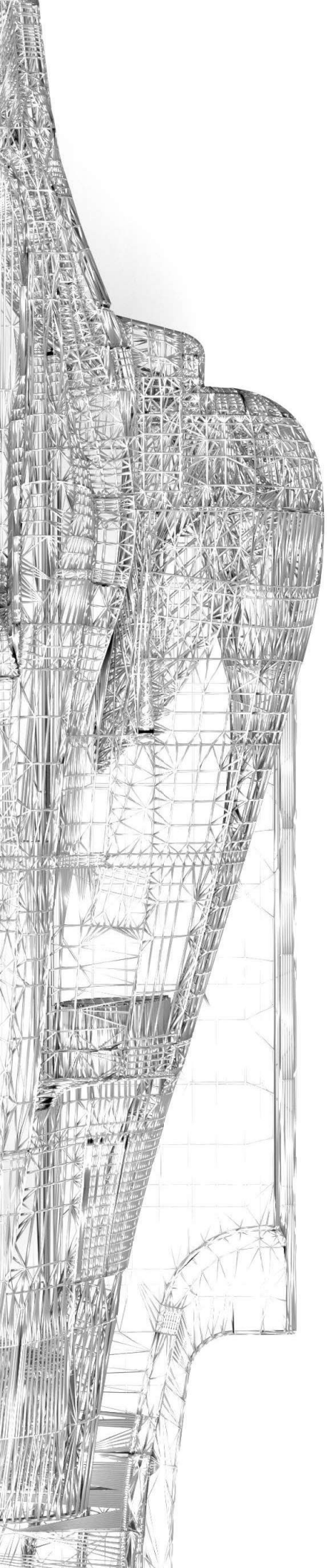
**Quotazioni in 24 ore**  
Quotes in 24 hours

**Richiedi un preventivo gratuito!**  
**Request a free quote!**

**Invia un file 3D sul nostro sito**  
**[scp-prototipazionerapida.com](http://scp-prototipazionerapida.com)**

Upload a 3D file to our website  
**[scp-rapidprototyping.com](http://scp-rapidprototyping.com)**





Via Modigliani 8 | 41043 Formigine (MO) | Italy  
T: +39 059 315817 | F: +39 059 260627 | M: +39 340 984 7409  
[info@scp-rapidprototyping.it](mailto:info@scp-rapidprototyping.it) | [scp-rapidprototyping.com](http://scp-rapidprototyping.com)

